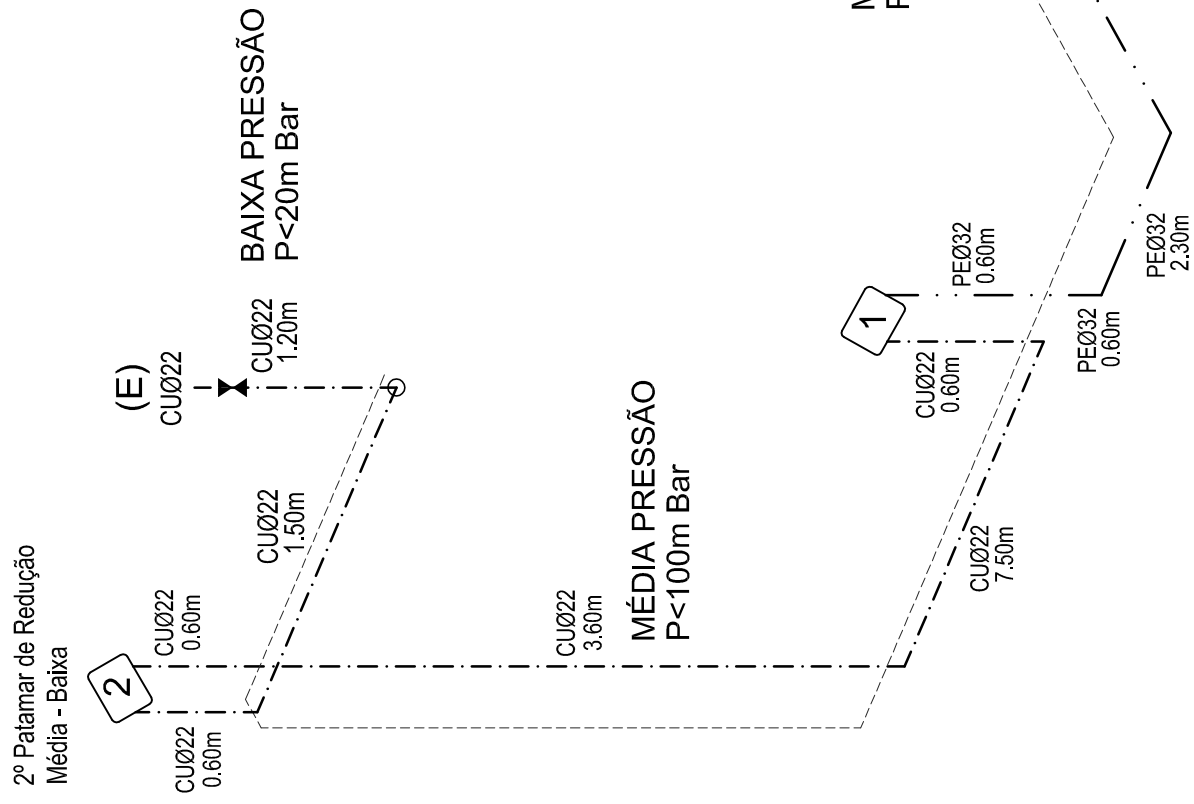
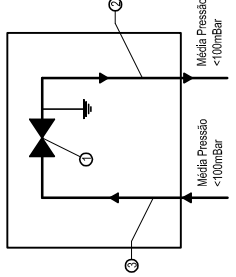


ESQUEMA ISOMÉTRICO DA REDE

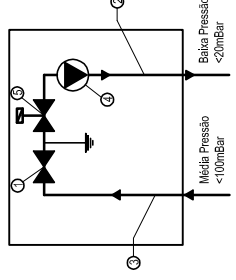


PORMENOR DA CAIXA DE TRANSIÇÃO - 1



- 1 Válvula de Seccionamento
- 2 Tubagem em CU
- 3 Tubagem de PE

PORMENOR DA CAIXA DE TRANSIÇÃO - 2



- 1 Válvula de Seccionamento
- 2 Tubagem de ligação ao aparelho
- 3 Tubagem da coluna montante
- 4 Redutor de Média - Baixa Pressão
- 5 Electroválvula com ligação aos detetores da Zona da Caldeira

LEGENDA

E - VALVULA C/PATERE TERMINAL DE CORTE ESQUENTADOR - Ø22
 F - VALVULA C/PATERE TERMINAL DE CORTE AO FOGÃO - Ø15

1 - CABINA DAS GARRAFAS (G26-G110)

2 - CAIXA DE ENTRADA (VENTILADA)

3 - MANGA DE PROTECÇÃO

4 - LIGAÇÃO À REDE DE GAS NATURAL

5 - ACESSÓRIO DE TRANSIÇÃO PE-COBRE

T - CAIXA DE TRANSIÇÃO

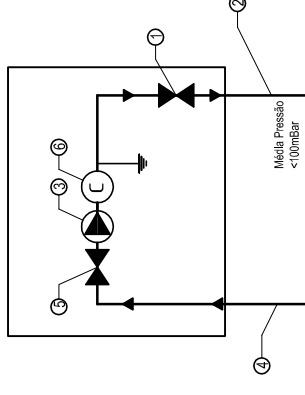
O - DISPOSITIVO DE TRANSIÇÃO PE/CU

--- TUBAGEM EM COBRE (Cu)

--- TUBAGEM EM POLIETILENO (Pe)

✕ VÁLVULA DE SECCIONAMENTO

PORMENOR DA CAIXA DE CONTADOR - C



- 1 Válvula de Seccionamento
- 2 Ligação ao fogo
- 3 Redutor de pressão
- 4 Tubagem de gás Natural
- 5 Válvula de corte geral (empresa distribuidora)
- 6 Contador

engenheiro
 GUSTAVO F. MIL-HOMENS PESSA, ENG.º CIVIL

cliente
 ASSOCIAÇÃO HUMANITÁRIA DOS BOMBEIROS
 VOLUNTÁRIOS DO BOMBARRAL

obra/focal
 PRAÇA DA REPÚBLICA
 BOMBARRAL

designação
 ESQUEMA ISOMÉTRICO DA REDE

projecto
 PROJECTO DE REDE DE GÁS

data
 JULHO 2008

escala
 1/200

desenho n.º
 04

desenhou