

QUADRO DE PILARES
 Def: B30
 A?: A500
 Escala: 1:50

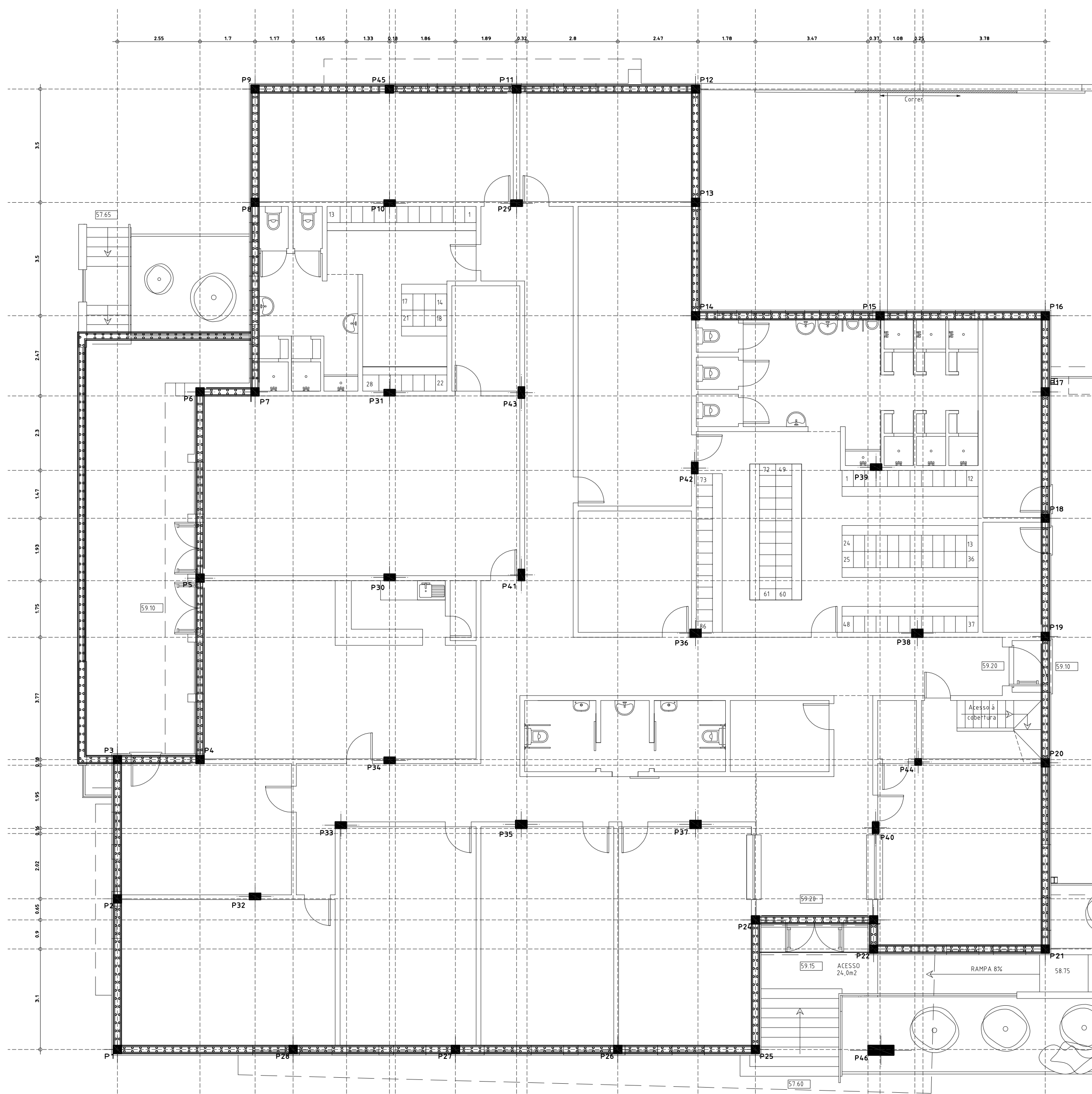
P1=P3 P6=P12	P2=P5=P7 P11=P13 P15=P16 P17=P18 P27=P28 P45	P4=P23 P26	P8	P9	P14=P25	P19	P20	P21=P22 P24	P10=P29	P30	P31	P32=P33 P34	P35	P36	P37	P38	P39	P40=P42 P43	P41	P44	P46

RESUMO AEO PISOS 1 ATE 3 PILARES	Comp. Total (m)	Pesolcom perdas (Kg)	Total
A500	1589.1	388	
φ6	906.7	885	
φ12	914.4	1588	
φ20	17.0	4.6	2907

MATERIAIS		RECOBRIMENTOS	
BETÃO	Pilares Vigas Escadas Sapatas	B 30	Elementos enterrados Elementos laminares
ALC.	Pilares Vigas e Lajes Sapatas	A 15000 A 15000	Restantes elementos Bordo de limpeza - 10cm esp.

engenheiro
GUSTAVO F. MIL-HOMENS PESSA, ENG.º CIVIL
 cliente
**ASSOCIAÇÃO HUMANITÁRIA DOS BOMBEIROS
 VOLUNTÁRIOS DO BOMBARRAL**
 obra/local
**PRAÇA DA REPÚBLICA
 BOMBARRAL**
 designação
QUADRO DE PILARES
 projecto
PROJECTO DE ESTABILIDADE
 data
AGOSTO 2008 escala
1/100 - 1/50 desenho nº
05
 desenhado

PLANTA DO PISO 0
 Apresentação



MATERIAIS		RECOBRIMENTOS	
BETÃO	Pilares Vigas Escadas Sapatas	B 30	Elementos enterrados Elementos laminares
ALC.	Pilares Vigas e Lajes Sapatas	A 15000 A 15000	Restantes elementos Bordo de limpeza - 10cm esp.

engenheiro
GUSTAVO F. MIL-HOMENS PESSA, ENG.º CIVIL
 cliente
**ASSOCIAÇÃO HUMANITÁRIA DOS BOMBEIROS
 VOLUNTÁRIOS DO BOMBARRAL**
 obra/local
**PRAÇA DA REPÚBLICA
 BOMBARRAL**
 designação
PLANTA ESTRUTURAL - PISO 1 - ALINHAMENTO DE PILARES
 projecto
PROJECTO DE ESTABILIDADE
 data
AGOSTO 2008 escala
1/100 - 1/50 desenho nº
06
 desenhado